

Схема маршрута и место ночевки для двухдневного маршрута

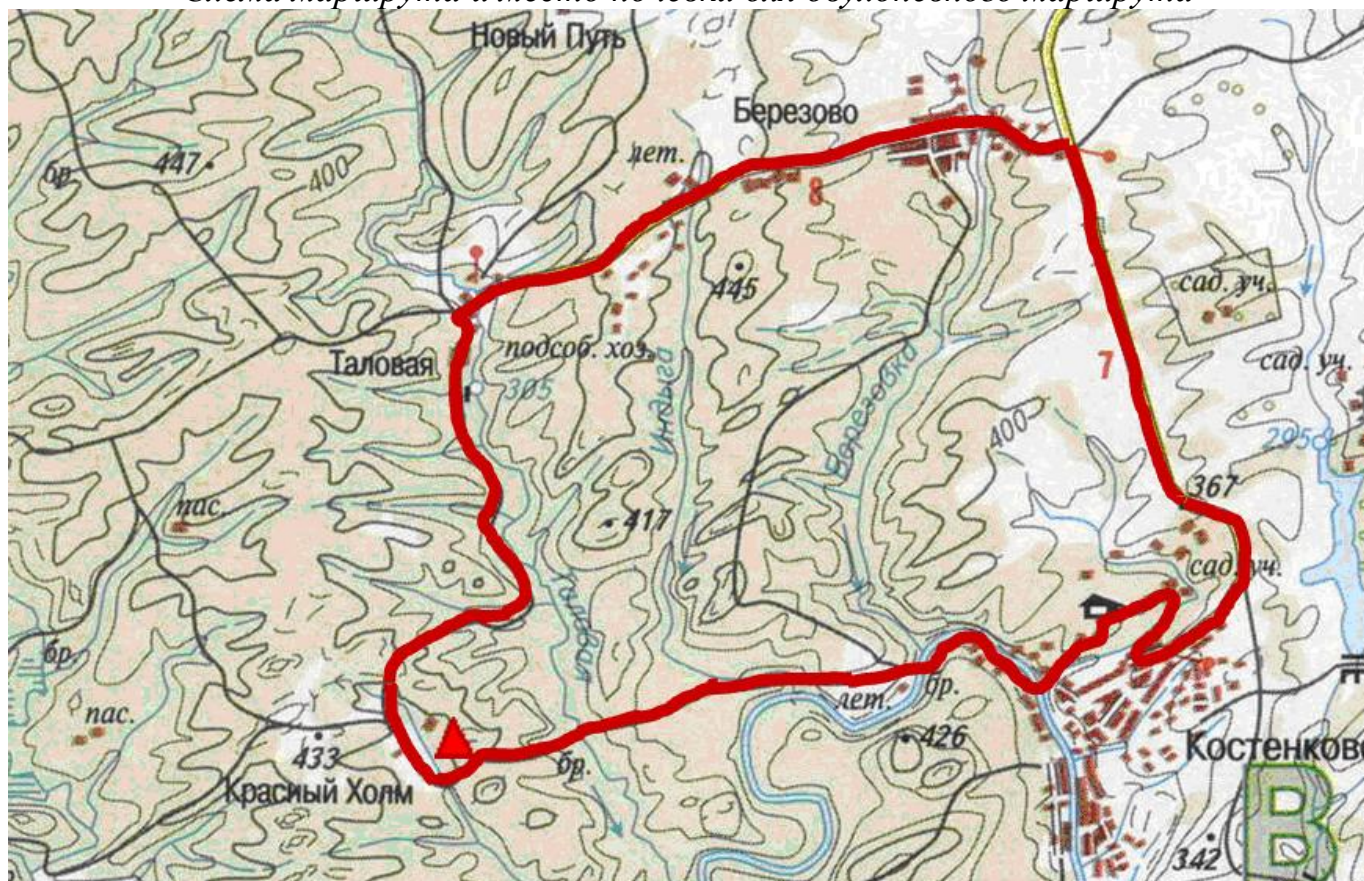
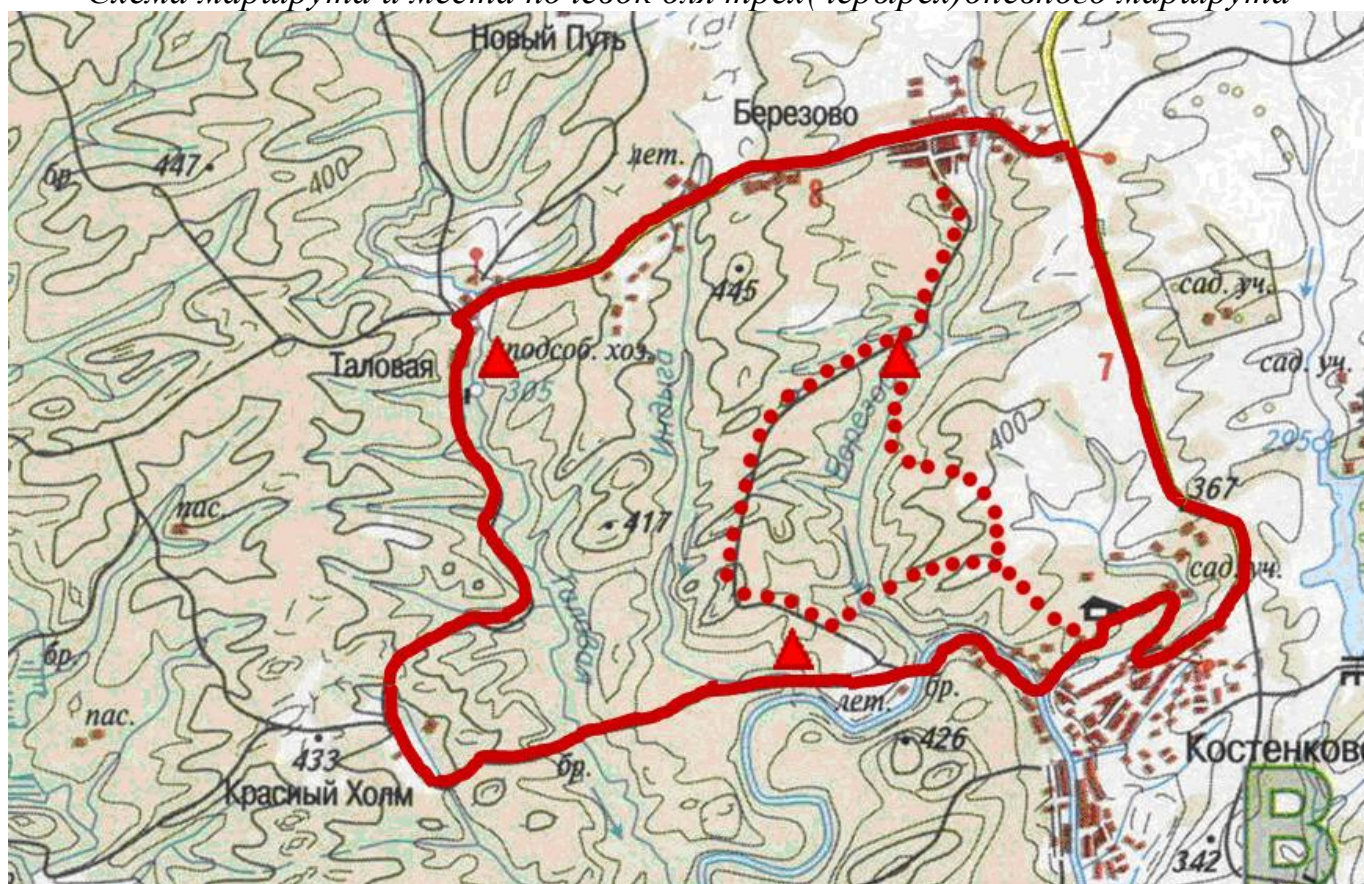
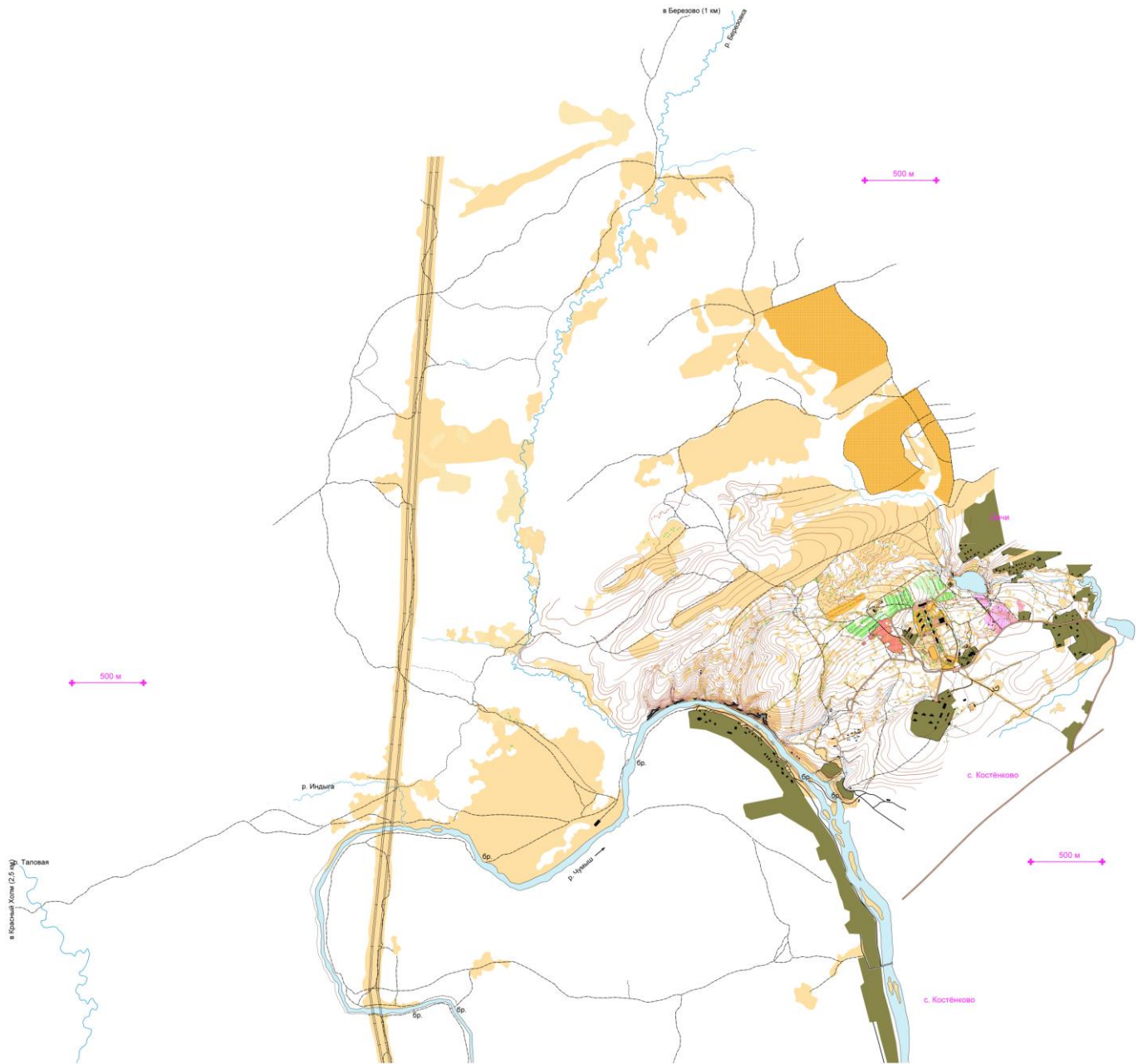


Схема маршрута и места ночевки для трех(четырёх)дневного маршрута

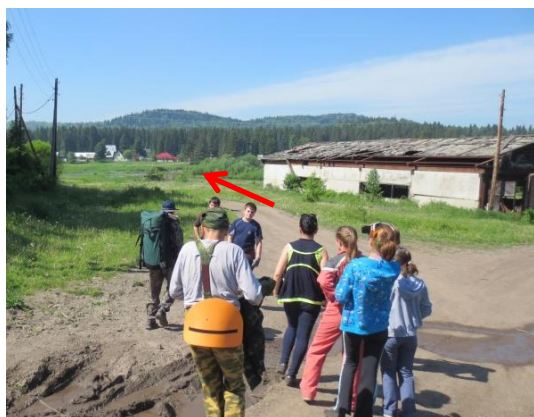
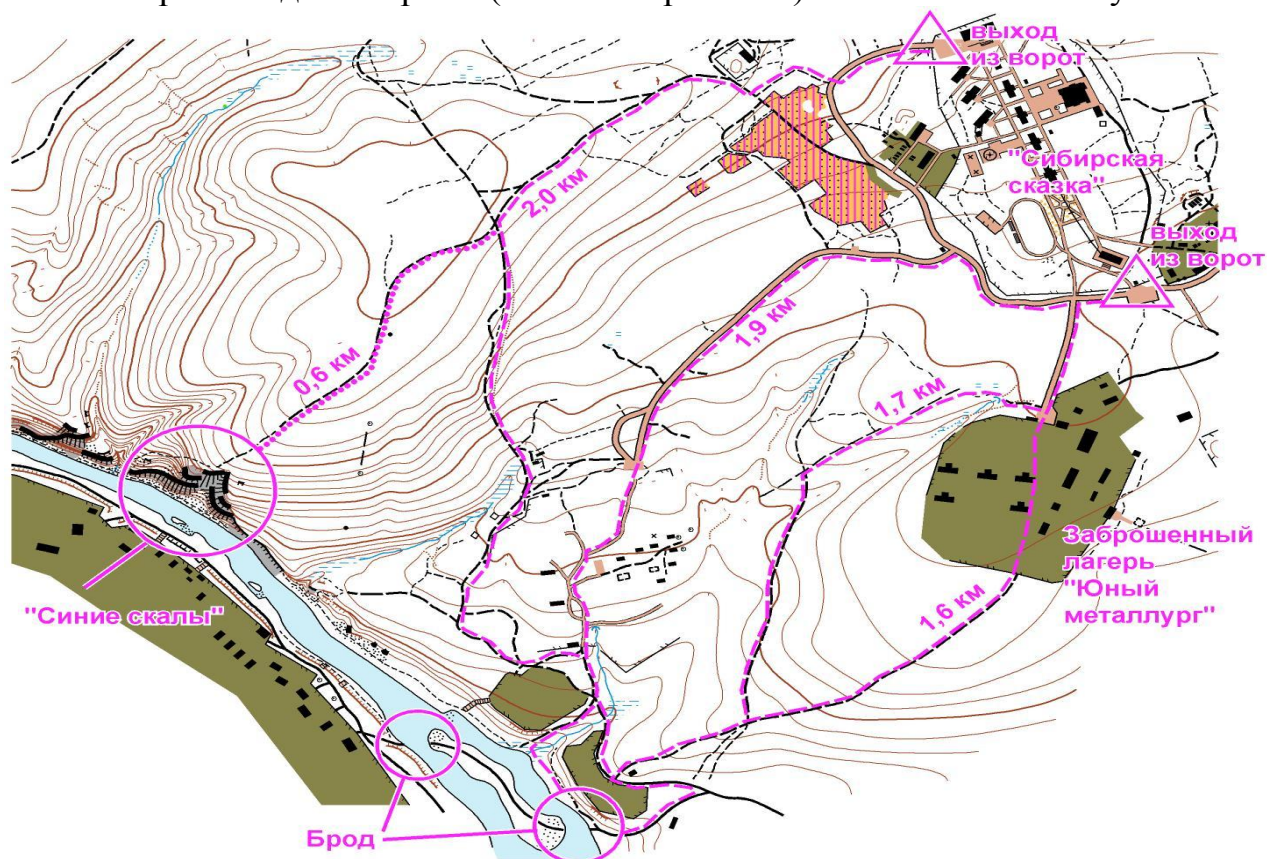


Общая схема окрестностей с. Костёново



ОПИСАНИЕ МАРШРУТА

Из ГАОУ ДОО «Сибирская сказка» до брода через реку Чумыш есть несколько вариантов движения, протяженность которых отличается на несколько сотен метров. Ходовое время (во всех вариантах) около 40...50 минут.



Брод через реку Чумыш проходит через остров. Глубина до 0,8-0,9 метров (здесь и далее – все броды по состоянию на конец июня). Длина первого участка брода около 50 метров. Пройдя по дороге через остров, преодолеваем второй участок брода длиной около 40 метров. На преодоление брода затрачено 35 минут.





Грунтовая дорога идет вдоль правого берега реки. Отсюда открывается вид на грандиозные скальные выходы левого берега реки Чумыш – «Синие скалы».

Дорога местами затоплена. До следующего брода дошли за 25 минут.



Еще один брод через Чумыш. Ширина брода 80 метров, глубина 0,8-0,9 метров.



Маршрут проходит по хвойным и смешанным лесам отрогов Салаирского кряжа, состоящим из пихты, сосны, березы. От брода через реку Чумыш по проселочной дороге 35 минут до речки Индыга, которую преодолеваем по камням. Ширина реки около 1 метра.

Здесь на берегу Чумыша можно встать на ночевку.



Дорога проходит под линией электропередач. Дальше по грунтовой дороге 35 минут.

Перед рекой Таловой заболоченный участок. Так выглядит дорога, ведущая к броду через реку Таловая.



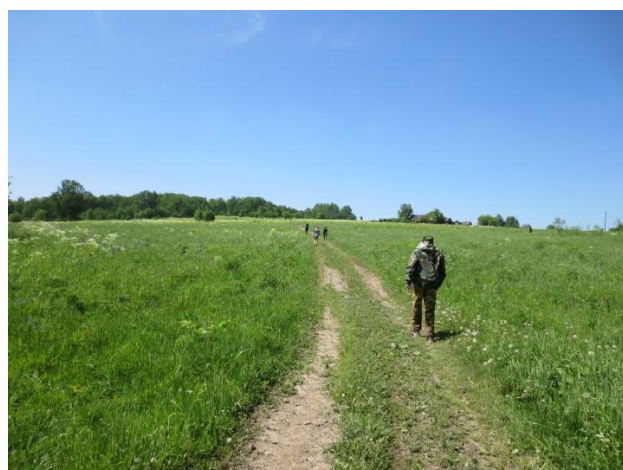
Брод через Таловую около 20 метров, глубина до 0,7 метров. После брода поднимаемся по дороге в горку и преодолеваем небольшой водораздел. Набор высоты около 100 метров.



Через 45 минут спускаемся к речке Топкой. По отзывам местных жителей, вода в ней питьевая.

Здесь на берегу можно встать на ночевку.

Поднимаемся к Красному Холму. В поселке всего десяток дворов.



За деревней развилка грунтовых дорог, двигаемся дальше по левой дороге. Через 1 час 30 минут подходим к деревне Таловой.

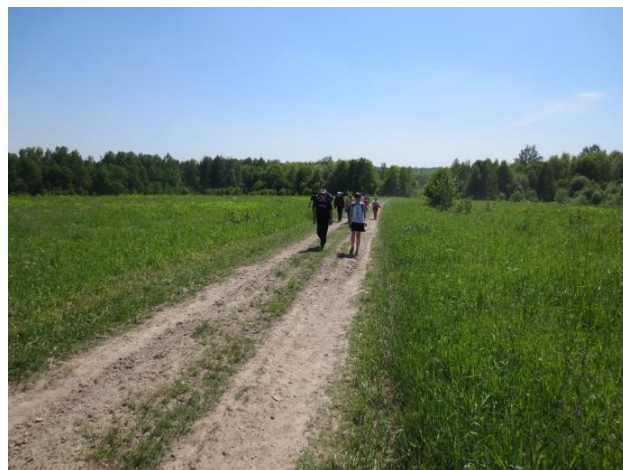


От деревни дорога поднимается в гору. Набор высоты около 100 метров. До высшей точки водораздела добрались за 30 минут.

До села Березово ходовое время 1 час 30 минут.



Другой вариант движения от села Березово – по грунтовой дороге вдоль реки Березовка и далее по грунтовым и полевым дорогам (несколько вариантов движения) до лагеря «Сибирская сказка» около 10 км, в этом случае можно организовать еще одну ночевку.



Перед деревней Таловой есть несколько отдельно стоящих домов. Здесь есть вода. Дальше на протяжении всей деревни воды взять негде.



Перед деревней Березово начинается асфальтированная дорога по которой легко дойти до дороги Новокузнецк – Костёново.

Отсюда на рейсовом автобусе № 162 можно доехать до Костёново и далее до «Сибирской сказки» 2,5 км (ходовое время: 35 минут) пешком по дороге.