

Район маршрута: Кемеровская область, Новокузнецкий район.

Вид туризма – пешеходный.

Степень сложности: первая.

Протяженность маршрута: 32км.

Продолжительность активной части маршрута: 2-3 дня

Маршрут: ГАОУ ДОД «ДООпЦ«Сибирская сказка» –д. Костёнокво – р.Чумыш – р. Топкая – д. Красный Холм – р. Таловая –с. Костёнокво – ГАОУ ДОД «ДООпЦ«Сибирская сказка»

Безопасность: соблюдать меры предосторожности в условиях риска заражения клещевым энцефалитом и другими природно-очаговыми вирусными инфекциями. В районе водятся гадюки.

Схема маршрута и место ночевки для двухдневного маршрута

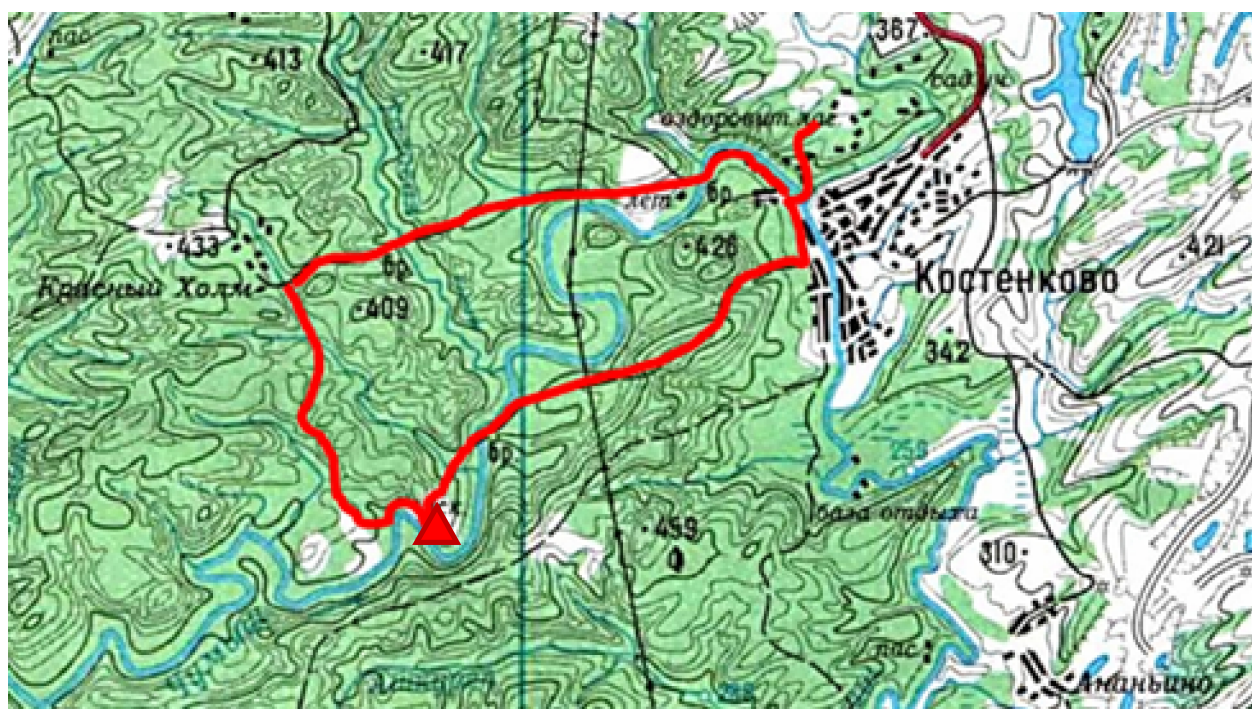
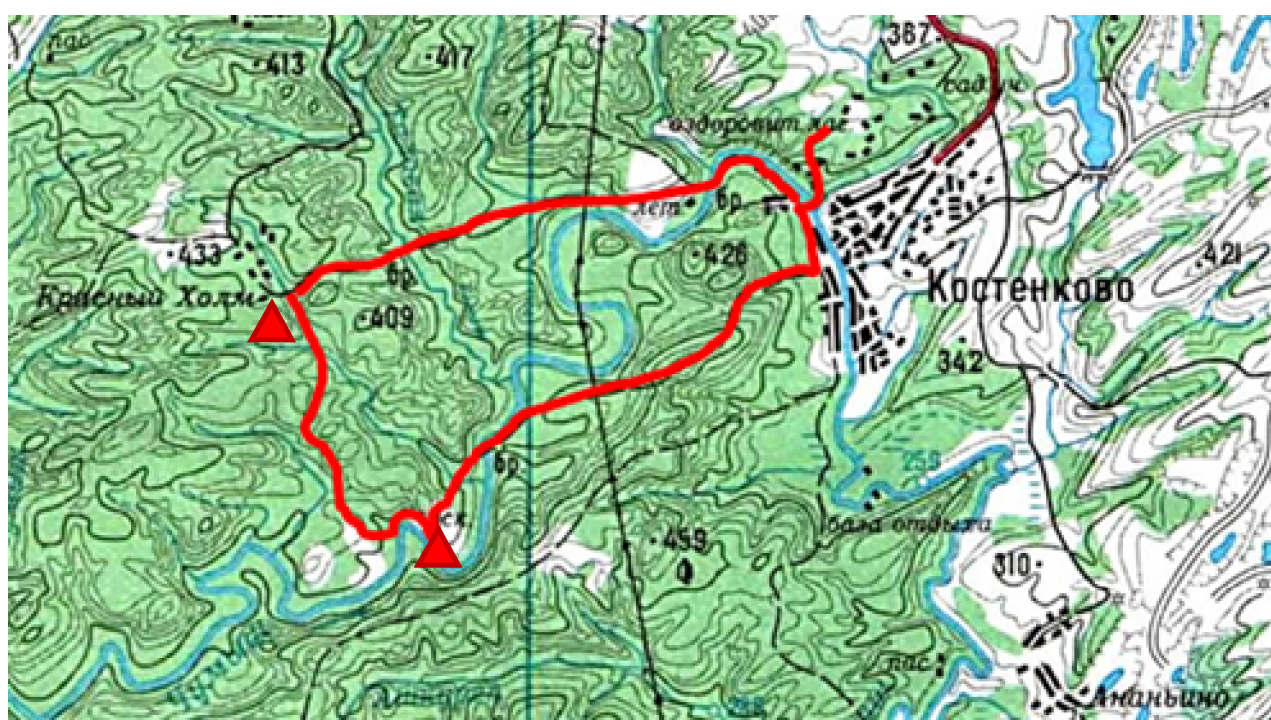
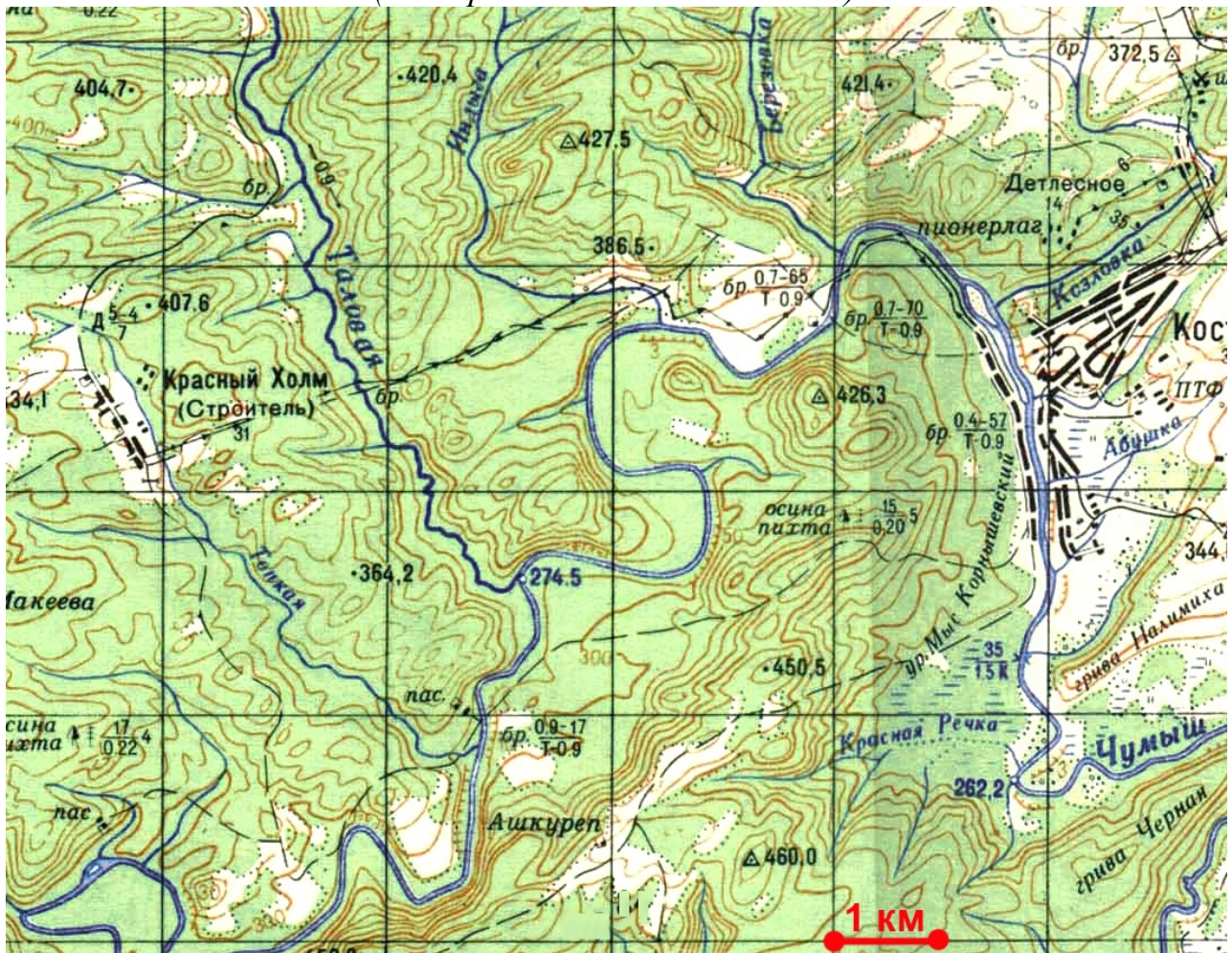


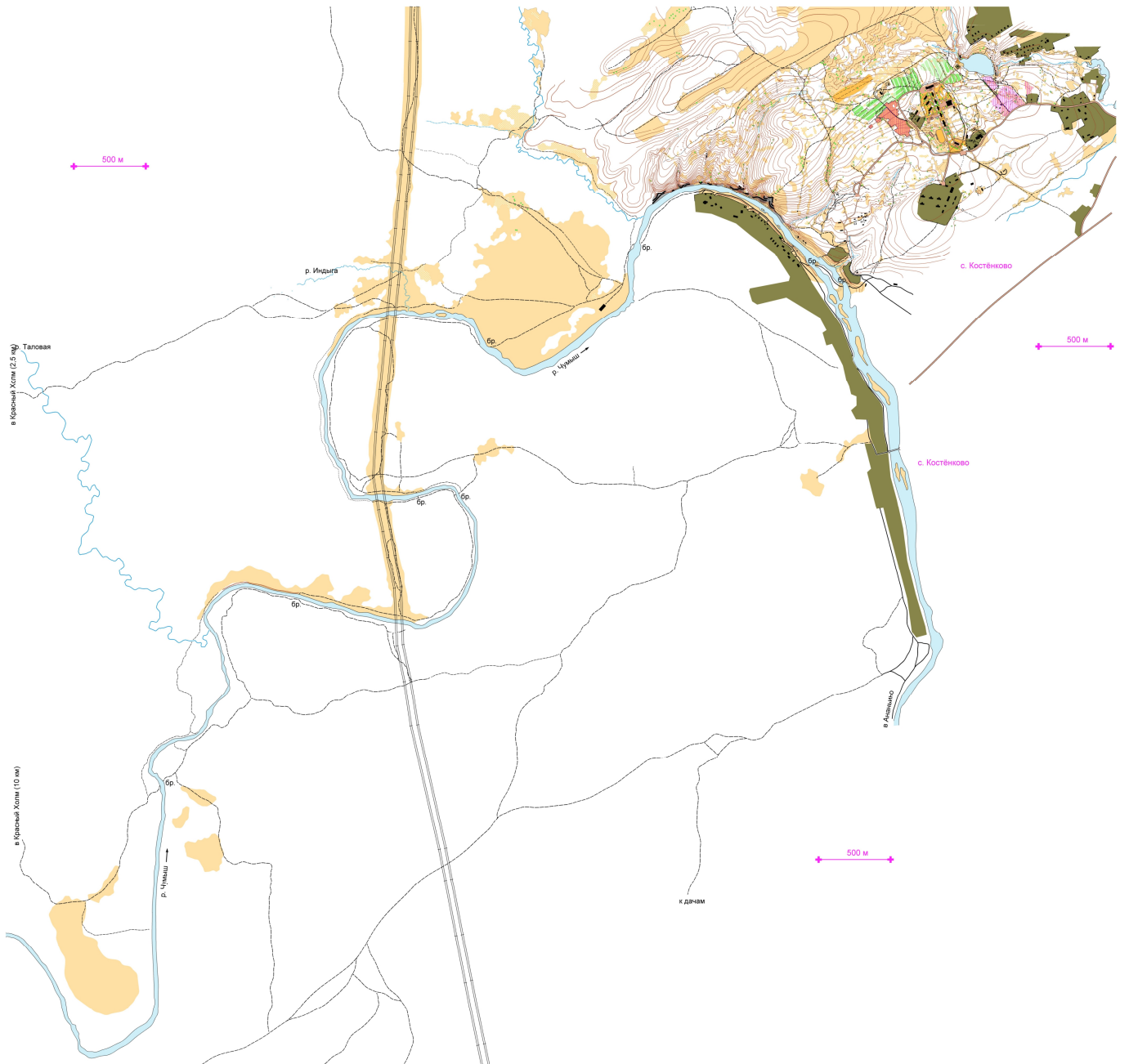
Схема маршрута и места ночевки для трёхдневного маршрута



Топографическая карта района
(материалы съемки 1964 года)

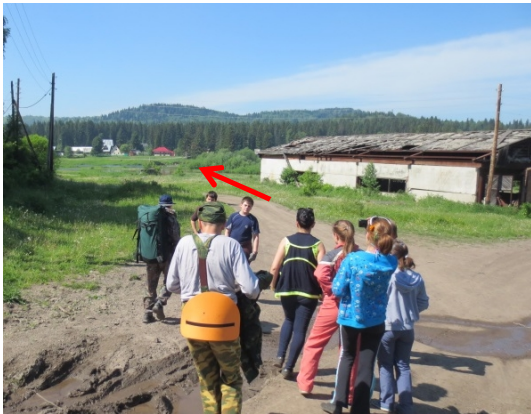
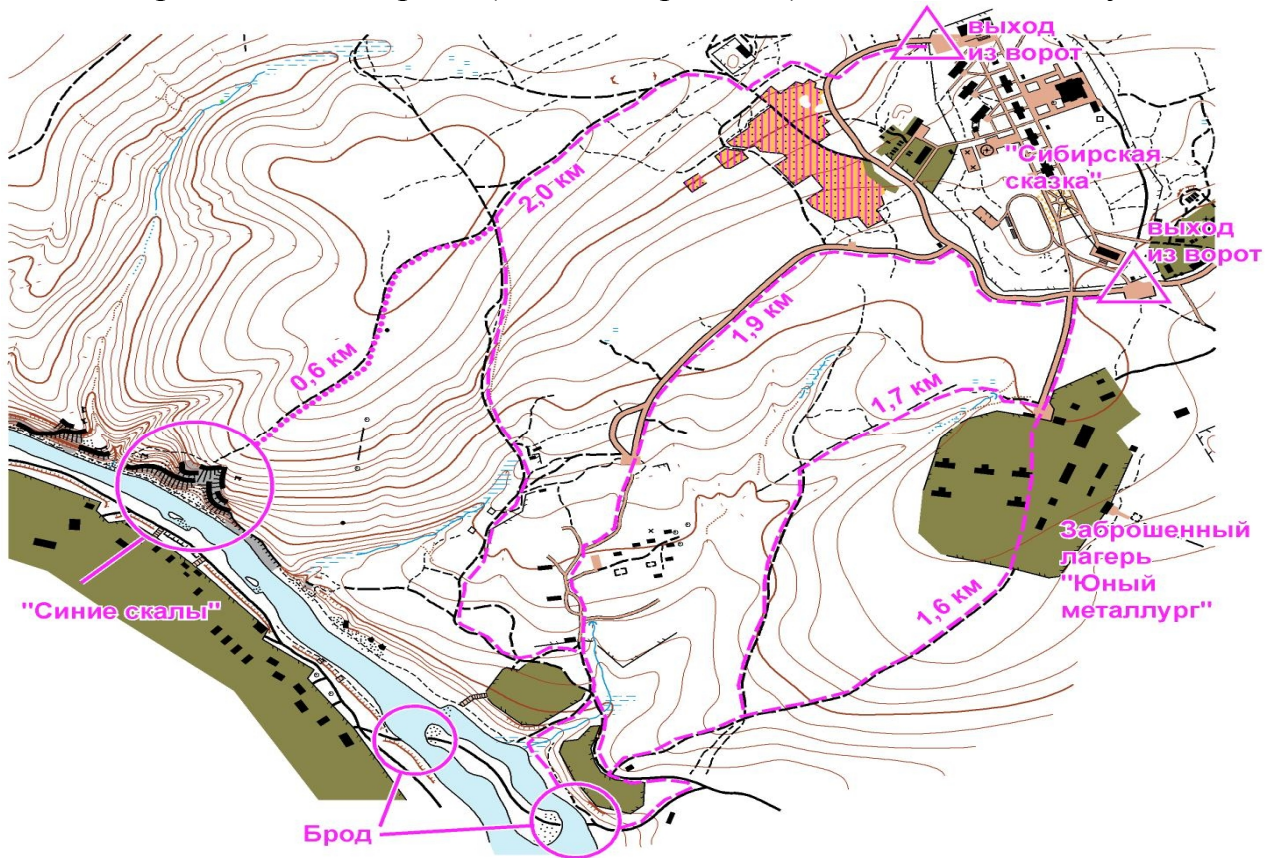


Общая схема окрестностей с. Костёново



ОПИСАНИЕ МАРШРУТА

Из ГАОУ ДОД «ДООЦ«Сибирская сказка» до брода через реку Чумыш есть несколько вариантов движения, протяженность которых отличается на несколько сотен метров. Ходовое время (во всех вариантах) около 40...50 минут.



Брод через реку Чумыш проходит через остров. Глубина до 0,8-0,9 метров (здесь и далее – все броды по состоянию на конец июня).

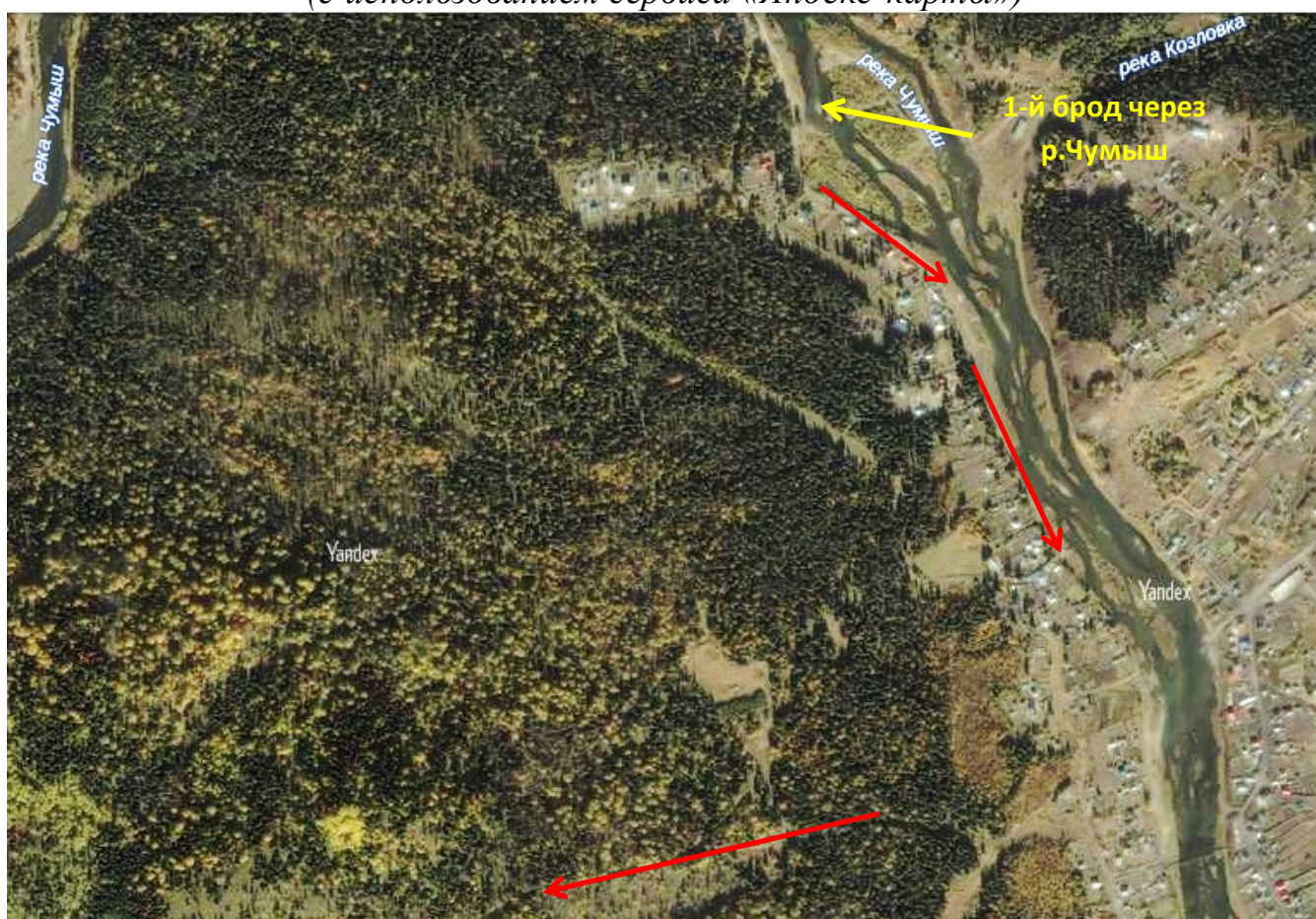
Длина первого участка брода около 50 метров

Пройдя по дороге через остров, преодолеваем второй участок брода длиной около 40 метров. На преодоление брода затрачено 35 минут.



Выйдя на берег движемся вниз по течению р. Чумыш вдоль жилого массива. Примерно через 1 км выйти на грунтовую дорогу и двигаться по ней в западном направлении.

Схема маршрута
(с использованием сервиса «Яндекс-карты»)



Почти в верхней части водораздела на развилке грунтовых дорог нужно повернуть на юг.



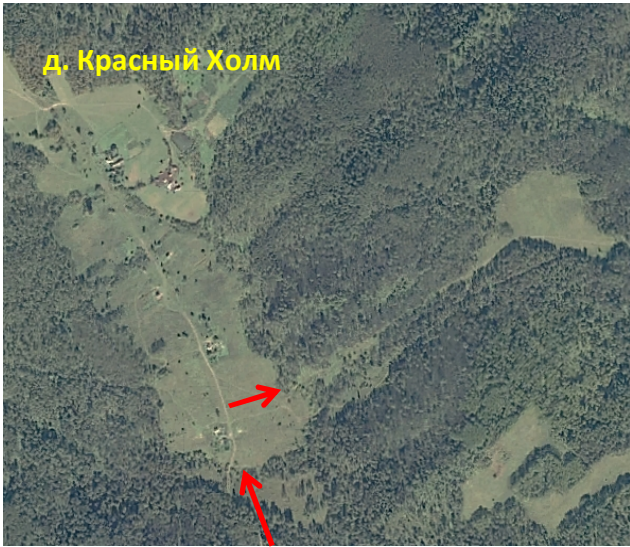
Двигаемся в южном направлении по дороге около 1 км и выходим из леса на открытое пространство. Здесь грунтовая дорога постепенно поворачивает на восток. По ней дойти до второго брода через р. Чумыш.



Перейдя на правый берег Чумыша вброд
дальшедвигаемся по грунтовой дороге.
Преодолеваем вброд реку Топкая и снова
выходим к Чумышу. Здесь можно
остановиться на ночевку.

От места ночевки движемся вдоль
правого берега реки. На развилке
поворачиваем направо и через лес
выходим на открытое пространство.
Дорога идет по кромке леса и постепенно
углубляется в него. Продолжаем
движение в северном направлении и
через 3,5 км выходим к д. Красный
Холм.





От первых домов Красного Холма дорога спускается к реке. Здесь можно заночевать или остановиться на обед.

По отзывам местных жителей, вода в Топкой питьевая. Можно подняться к Красному Холму. Можно остановиться на берегу речки.



Далее по лесовозной дороге движемся через небольшой водораздел в долину реки Таловая. Набор высоты около 100 метров. Брод через Таловую около 20 метров, глубина до 0,7 метров.



После брода через р. Таловую заболоченный участок.



Маршрут проходит по хвойным и смешанным лесам отрогов Салаирского кряжа, состоящим из пихты, сосны, березы. Двигаемся по грунтовой дороге 30 минут до пересечения с линией электропередач. За ней переправа через речку Индыга, которую преодолеваем по камням. Через 500 метров дорога поднимается в горку.



Продолжаем движение по проселочной дороге в западном направлении и за 35 минут доходим до реки Чумыш.

Брод через р. Чумыш.
Ширина брода 80 метров, глубина 0,8-0,9 метров.



Грунтовая дорога идет вдоль правого берега реки Чумыш. Дорога местами затоплена.





Отсюда открывается вид на грандиозные скальные выходы левого берега реки Чумыш – «Синие скалы». До знакомого нам брода дошли за 25 минут. Переправляемся через р. Чумыш в районе острова.

Выходим на дорогу, поднимаемся к жилому массиву и по дороге, проходящей через разрушенный оздоровительный лагерь «Юный металлург» возвращаемся в ГАОУ ДООД «ДООЦ «Сибирская сказка».

Существуют и иные варианты движения от брода через р. Чумыш до ДООЦ «Сибирская сказка».

